

**ГРАФИЧЕСКОЕ ОПИСАНИЕ**  
местоположения границ населенных пунктов, территориальных зон, особо охраняемых  
природных территорий, зон с особыми условиями использования территории  
**Строительство ВЛ 0,4 кВ с установкой ПУ для электроснабжения деревни Усть-Курашим (4500102551)**  
(наименование объекта, местоположение границ которого описано (далее - объект))

Раздел 1

Сведения об объекте		
№ п/п	Характеристики объекта	Описание характеристик
1	2	3
1	Местоположение объекта	Пермский край, Пермский м.о., Усть-Курашим д
2	Площадь объекта ± величина погрешности определения площади ( $P \pm \Delta P$ ), м²	1093 ± 12
3	Иные характеристики объекта	<p>1. Подключение (технологическое присоединение) к сетям инженерно-технического обеспечения ПАО «Россети Урал» по объекту: "Строительство ВЛ 0,4 кВ с установкой ПУ для электроснабжения деревни Усть-Курашим (4500102551)"</p> <p>2. Иные идентифицирующие сведения:  Правообладатель публичного сервитута - Публичное акционерное общество "Россети Урал", ИНН: 6671163413, ОГРН: 1056604000970, почтовый адрес: 614107, г. Пермь, ул.Инженерная, 17, адрес электронной почты - perm@rosseti-ural.ru</p> <p>3. Цель установления публичного сервитута:  Размещение объектов электросетевого хозяйства, тепловых сетей, водопроводных сетей, сетей водоотведения, линий и сооружений связи, линейных объектов системы газоснабжения, нефтепроводов и нефтепродуктопроводов, их неотъемлемых технологических частей, если указанные объекты являются объектами федерального, регионального или местного значения, либо необходимы для организации электро-, газо-, тепло-, водоснабжения населения и водоотведения, подключения (технологического присоединения) к сетям инженерно-технического обеспечения, либо переносятся в связи с изъятием земельных участков, на которых они ранее располагались, для государственных или муниципальных нужд (далее также - инженерные сооружения)</p> <p>4. Срок публичного сервитута:  Продолжительность: 49 лет</p> <p>5. Описание иной цели: Подключение (технологическое присоединение) к сетям инженерно-технического обеспечения ПАО «Россети Урал» по объекту: "Строительство ВЛ 0,4 кВ с установкой ПУ для электроснабжения деревни Усть-Курашим (4500102551)"</p>

Раздел 2

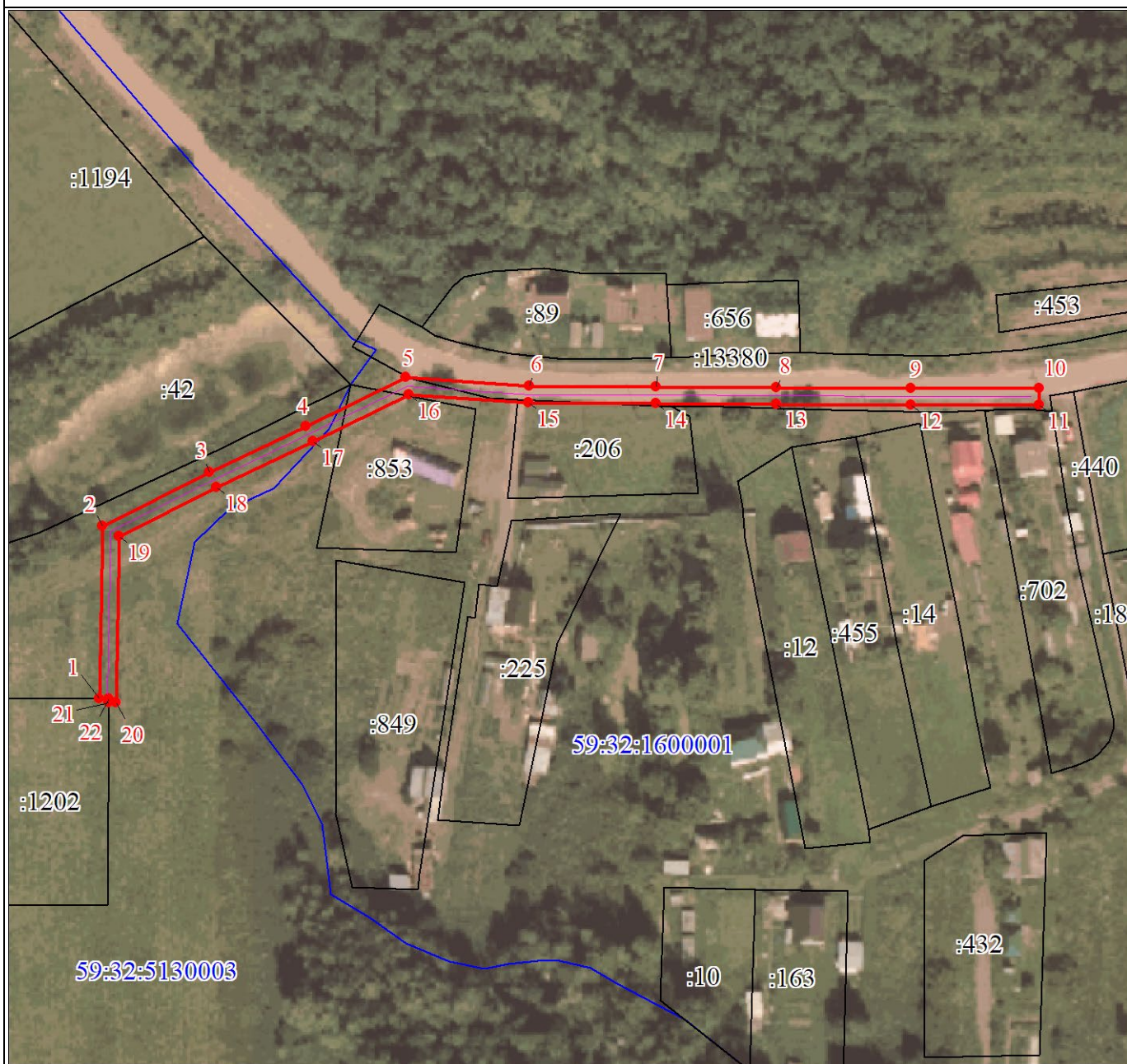
Сведения о местоположении границ объекта					
1. Система координат МСК-59, зона 2					
2. Сведения о характерных точках границ объекта					
Обозначение характерных точек границ	Координаты, м		Метод определения координат характерной точки	Средняя квадратическая погрешность положения характерной точки (Mt), м	Описание обозначения точки на местности (при наличии)
	X	Y			
1	2	3	4	5	6
1	474819.79	2252152.70	Аналитический метод	0.1	-
2	474861.55	2252153.20	Аналитический метод	0.1	-
3	474874.45	2252178.94	Аналитический метод	0.1	-
4	474885.65	2252202.18	Аналитический метод	0.1	-
5	474897.37	2252226.22	Аналитический метод	0.1	-
6	474895.25	2252256.02	Аналитический метод	0.1	-
7	474895.13	2252286.61	Аналитический метод	0.1	-
8	474895.00	2252315.62	Аналитический метод	0.1	-
9	474894.71	2252348.14	Аналитический метод	0.1	-
10	474894.72	2252379.16	Аналитический метод	0.1	-
11	474890.74	2252379.14	Аналитический метод	0.1	-
12	474890.71	2252348.13	Аналитический метод	0.1	-
13	474891.00	2252315.60	Аналитический метод	0.1	-
14	474891.13	2252286.59	Аналитический метод	0.1	-
15	474891.25	2252255.81	Аналитический метод	0.1	-
16	474893.28	2252227.00	Аналитический метод	0.1	-
17	474882.05	2252203.92	Аналитический метод	0.1	-
18	474870.86	2252180.69	Аналитический метод	0.1	-
19	474859.03	2252157.18	Аналитический метод	0.1	-
20	474818.80	2252156.70	Аналитический метод	0.1	-
21	474818.82	2252155.08	Аналитический метод	0.1	-
22	474819.79	2252155.08	Аналитический метод	0.1	-
1	474819.79	2252152.70	Аналитический метод	0.1	-
3. Сведения о характерных точках части (частей) границы объекта					
Обозначение характерных точек части границы	Координаты, м		Метод определения координат характерной точки	Средняя квадратическая погрешность положения характерной точки (Mt), м	Описание обозначения точки на местности (при наличии)
	X	Y			
1	2	3	4	5	6
-	-	-	-	-	-

Раздел 3

Сведения о местоположении измененных (уточненных) границ объекта							
1. Система координат МСК-59, зона 2							
2. Сведения о характерных точках границ объекта							
Обозначение характерных точек границ	Существующие координаты, м		Измененные (уточненные) координаты, м		Метод определения координат характерной точки	Средняя квадратическая погрешность положения характерной точки (Mt), м	Описание обозначения точки на местности (при наличии)
	X	Y	X	Y			
1	2	3	4	5	6	7	8
-	-	-	-	-	-	-	-

3. Сведения о характерных точках части (частей) границы объекта							
Обозначение характерных точек части границы	Существующие координаты, м		Измененные (уточненные) координаты, м		Метод определения координат характерной точки	Средняя квадратическая погрешность положения характерной точки (Mt), м	Описание обозначения точки на местности (при наличии)
	X	Y	X	Y			
1	2	3	4	5	6	7	8
-	-	-	-	-	-	-	-

План границ объекта

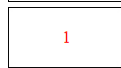


Масштаб 1:1500

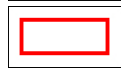
Используемые условные знаки и обозначения:



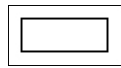
Характерная точка границы объекта



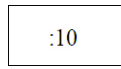
Надписи номеров характерных точек границы объекта



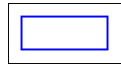
Образуемая граница объекта



Часть границы, сведения ЕГРН о которой позволяют однозначно определить ее положение на местности



Надписи кадастрового номера земельного участка



Граница кадастрового квартала

59:32:1600001

Обозначение кадастрового квартала

Текстовое описание местоположения границ объекта		
Прохождение границы		Описание прохождения границы
от точки	до точки	
1	2	3
-	-	-